

# スポーツ・エンターテインメントの力で 持続可能な社会の実現に貢献します。

すべてのお客さまに支えられて、開業20周年を迎えた2021年。  
次の10年、そして2050年へ向けて、より多くの夢と感動をお届けし、  
事業を通して社会課題の解決や地域社会の発展にお役に立てるよう、  
札幌ドームでは、「新中期経営計画」「新長期ビジョン」の策定準備を進めています。  
北海道のスポーツ・エンターテインメントの発信地として市民道民の皆さまに末永く愛され、  
持続可能な社会の実現に貢献できる施設を目指します。

## 経営理念

Our Mission, Value, Vision

私たちはエンターテインメントビジネスを通して、  
常に最高のホスピタリティを追求し、  
すべてのお客さまの夢と感動を実現する  
ステージを創造します

- エンターテインメントビジネス: すべてのお客さまをもてなし、楽しんでいただくことを通して、ともに喜びを分かち合えるビジネス。
- ホスピタリティ: 思いやり・優しさの気持ちをもって、人と人とが心を通じ合わせ、楽しさ・喜び・感動を共有すること。
- ステージ: 空間としての舞台や劇場のほか、旅程・段階・ステップの意味も込めています。

## 開業30周年、そして2050年に向けて私たちが取り組むべき課題

### 施設としての 持続可能性 の追求

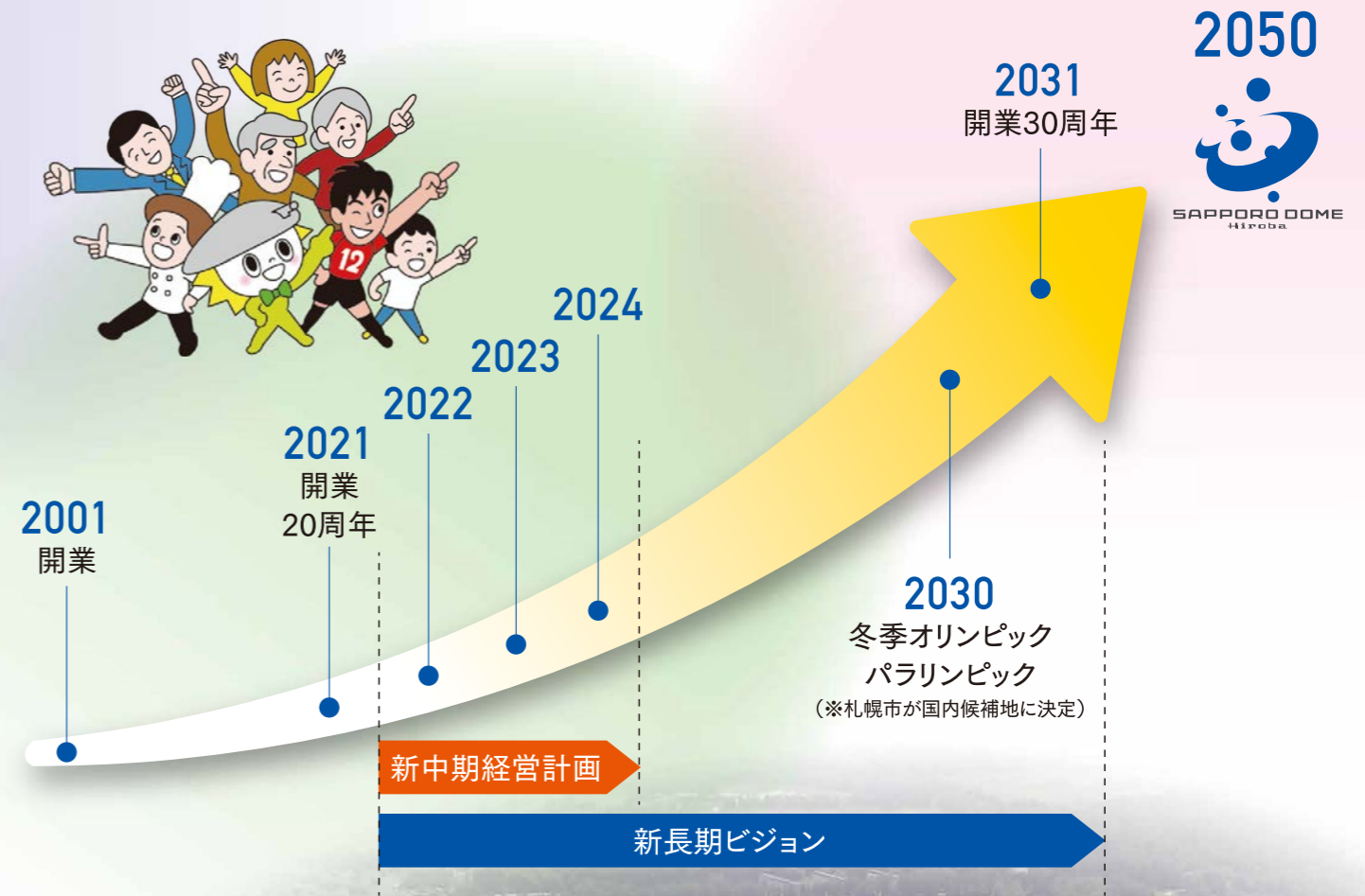
- 価値観や趣味の多様化に応えるイベント開催
- 時代やニーズの変化に合わせた施設改修・更新
- 地球環境保全への継続的な取り組み
- 人権・労働環境に配慮した管理運営
- ステークホルダーとのパートナーシップの尊重

SDGsを意識した  
事業活動の展開



### 脱炭素社会の実現に向けて

温室効果ガス排出の実質ゼロを目指す「脱炭素社会」の実現のため、札幌ドームでは、エネルギー使用量・CO<sub>2</sub>排出量のさらなる削減を進めるとともに、施設運用の脱炭素化に向けた取り組みに力を注いでいます。また、2031年を目標とする新たな環境目標の検討も進めています。美しい地球を次世代へ残すために、私たちは「環境にやさしい施設」を目指す活動を推進します。



札幌ドームから周辺への広がり  
誰もがより気軽に  
スポーツやエンターテインメントを楽しめる空間へ

私たちが社会に  
提供する価値

地域から  
世界への  
つながり

健康で  
心豊かな人生

魅力と活気  
あふれる  
地域社会